

Výhodné řešení, jak vaše obec snadno splní zákonnou povinnost ohledně digitálních technických map.



Co musí letos obce udělat?

Od roku 2023 přibývá obcím nová zákonná povinnost. Pro tvorbu krajských digitálních technických map (DTM) musí předat údaje o dopravní a technické infrastruktuře ve svém vlastnictví, a to v digitální podobě, s vysokou mírou přesnosti a ve stanoveném jednotném výměnném formátu (JVF DTM). Nemá-li obec vhodná data, musí je zajistit. Data je třeba v DTM v případě změn aktualizovat, za což podle právní úpravy již zodpovídají obce.

Kdo vám pomůže?

Sdružení místních samospráv ČR se na základě dosavadní spolupráce dohodlo s MMR ČR, MPO ČR a ČZÚK a pro obce připravilo jednoduché a komplexní řešení, které splnění této povinnosti zásadně usnadní. Svým členským obcím SMS ČR ušetří nejen čas a práci, ale řešení nabízí i za velmi výhodných podmínek.

Co jsme pro vás připravili? DTMka jednoduše!

Pomoc kompetenčního centra SMS ČR

Po registraci **zdarma** posoudíme vaše stávající podklady a navrhneme vhodný postup konkrétně pro vaši obec.

Naši odborníci vám pomohou od prvotní konzultace až po kompletní obstarání celého procesu, včetně následných aktualizací.

- ✓ **Zajistíme posouzení podkladů, konzultace a helpline pro registrovanou obec.**
- ✓ **Pomůžeme s převodem dat do jednotného výměnného formátu.**
- ✓ **Nemáte-li vhodná data, můžeme pro vás zajistit jejich pořízení a digitalizaci.**
- ✓ **Zajistíme přejímku geodetických záměrů dodavatelů a budoucí zápisy do DTM.**



Jednoduchý softwarový nástroj

Budete-li chtít předávat data do DTM vlastními silami, poskytneme vám přehledný nástroj.

Vše potřebné najdete na jednom místě.

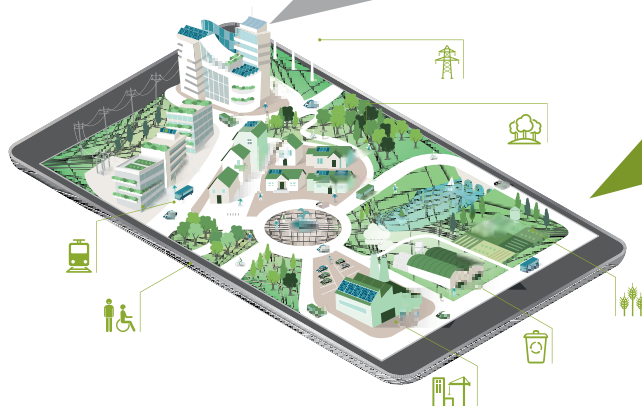
- ✓ **Moderní a uživatelsky přívětivé prostředí, v němž se snadno vyznáte.**
- ✓ **Dostupné online, bez potřeby cokoli instalovat a vždy v aktuální verzi a podle platného právního stavu.**
- ✓ **Nepřetržitá podpora našich odborníků, kteří vám ochotně poradí.**



90 ze 100

oslovených obcí v průzkumu SMS ČR
by uvítalo ohledně DTM pomoc.

DTMka!



Nebuďte na DTM sami
a splňte jednoduše
povinnost vaší obce.

Co jsou digitální technické mapy (DTM)?

DTM je **digitální mapa**, územní databáze, která má pomoci **k efektivnějšímu stavebnímu řízení**. Na podkladě výškopisu a polohopisu v nich najdeme inženýrské sítě a související prvky technické infrastruktury (např. vodovod, kanalizace či veřejné osvětlení), dopravní stavby (např. místní komunikace) a další stavební objekty nebo vodstvo.

Kompletní soupis prvků stanovuje vyhláška č. 393/2020 Sb., povinnost předat tyto informace pro tvorbu krajské DTM stanovuje obcím zákon č. 47/2020 Sb. – novela zákona o zeměměřictví.

Naši partneri



MINISTERSTVO
PRO MÍSTNÍ
ROZVOJ ČR



MINISTERSTVO
PRŮMYSLU A OBCHODU




Pardubický kraj



Spolupracujeme



Jak se registrujete?

Vyplňte stručný formulář na www.dtmka.cz
a pracovníci našeho kompetenčního centra se vám brzy ozvou.
DTMka jednoduše je iniciativou **SMS ČR** zaměřenou předně
na pomoc obcím, cena za vyřešení povinností spojených
s DTM vás tak příjemně překvapí.



Chcete se na něco zeptat?

 info@dtmka.cz

 +420 770 600 163